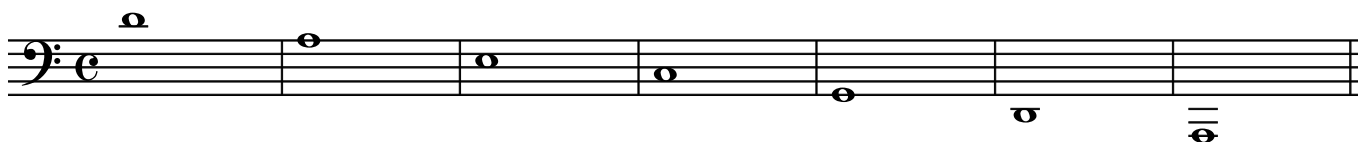


La viole de gambe

Accorder la viole

les cordes à vides de la basse de viole sont :

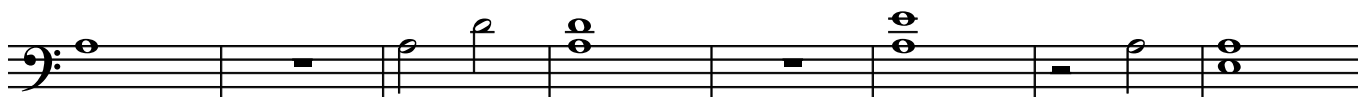
1 ré 2 la 3 mi 4 Do 5 Sol 6 Ré 7 La



Commence par accorder le la. La deuxième corde est la plus stable sur la viole.

Accorde le ré aigu avec le la. Accorde le ré le plus haut possible, la quarte la-ré doit être grande.
On appelle la corde aigue aussi la chanterelle. Vérifie la quinte la-mi.

Accorde maintenant la corde de mi avec le la. Le mi doit être le plus bas possible

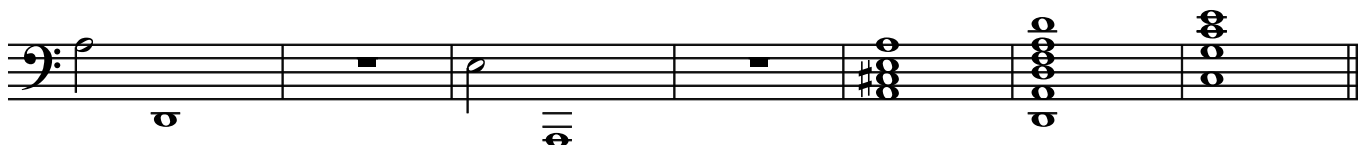


Accorde le Do avec le mi et vérifie do-Do.

Pour avoir le Sol juste, commence par jouer le ré aigu en pizz ou avec l'archet, c'est le bon repère pour le Sol.
Vérifie avec le Do, le Ré sur la corde de Do et un accord de Sol.



Accorde le Ré grave après avoir joué la corde de la et le La grave si tu en as une avec la corde de mi.
On entend bien la justesse avec ces notes qui sont les deuxième harmoniques.
Vérifie avec des accords.



Cordes à vide

Chaque corde a sa façon d'être jouée. Prends le temps de te familiariser avec une corde à la fois.
Le la et mi sont les plus neutres. Le ré aigu se joue légèrement près du chevalet. Ius vers le grave on joue avec de plus en plus de poids et moins de vitesse.



1

1

